



ВИЗНАЧЕННЯ БЕЗХРЕБЕТНИХ ГІДРОБІОЛОГІЧНОЇ ПРОБИ

Мета роботи: визначити видову належність прісноводних гідробіонтів.

Хід роботи:

1. Розгляньте зображених безхребетних із гідробіологічної проби. **Уважно прочитайте правила користування визначною карткою.**
 - 1.1. Визначте до виду зображених представників та впишіть видові назви до **таблиці 1** бланку відповіді. Пам'ятайте, **визначення кожного представника слід починати з першої тези.**
2. Дайте відповіді на запитання, заповнивши **таблицю 2** бланку для відповіді.
3. Дайте відповіді на тестові запитання заповнивши **таблицю 3** бланку для відповіді.

ПРАВИЛА КОРИСТУВАННЯ ВИЗНАЧНОЮ КАРТКОЮ

Текст визначної картки складається з *тези*, у якій перелічені ознаки виду та антитези, яка містить протилежні ознаки (ознаки іншого виду). Кожна теза має порядковий номер, у дужках до якого поставлений номер антитези. Якщо ознаки відповідають номеру тези, то слід переходити до наступної за порядком тези, якщо ні – переходити до антитези. Так треба робити доти, доки теза або антитеза не закінчаться назвою *виду*.

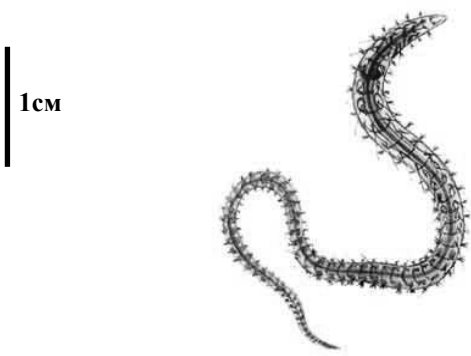
ВИЗНАЧНА КАРТКА ДЛЯ ВИЗНАЧЕННЯ ВОДНИХ БЕЗХРЕБЕТНИХ

- Тип Кільчасті черви.** 1 Тіло видовженої форми, повністю сегментоване
2(5) Сегменти несуть щетинки, головний кінець заокруглений, задній загострений
3(4) Довжина тіла до 8 см, зазвичай не більше 3-4 см (А) *Трубочник звичайний.*
4(3) Довжина тіла більше 10 см (Б) *Нереїс пелагічний.*
5(2) Сегменти позбавлені видимих щетинок, на кінцях тіла наявні присоски
6(7) Тіло розширене, розміри до 2 см, забарвлення однотонне (В) *П'явка черепаши.*
7(6) Тіло видовжене, не менше 10 см з двома повздовжніми смугами (Г) *П'явка медична.*

- Тип Членистоногі.** 1 Тіло виражено поділено на голову, груди та черевце, 3 пари кінцівок добре розвинені, помітно відставлені
2(3) Голова помітно відрізняється від грудей, ротовий апарат розвинений з яскраво враженою парою ротових кінцівок (Д) *Жук плавунець* (личинкова стадія).
3(2) Голова прилягає до грудей без звуженого переходу, ротовий апарат у вигляді коротенького хоботка
4(7) На кінці черевця довга, ниткоподібна дихальна трубка, перша пара грудних ніг перетворена на хапальні кінцівки
5(6) Тіло вузьке, видовжене, довжиною не менше 5-7 см (Е) *Ранатра паличковидна.*
6(5) Тіло більш широке, довжиною близько до 4-5 см (Ж) *Водяний скорпіон.*
7(4) Дихальна трубка відсутня, перша та друга пара грудних кінцівок направлені вперед (З) *Водомірка звичайна.*

- 8(1) Тіло складається з головогрудей та черевця
9 (8) Головогруді прикриті щитом, кінцівки помітно не виступають за краї щита
10(11) Антенули добре розвинені, на кінці черевця фурка, розгалужена на 4 гілочки, у самок добре помітні яйцеві мішки, заповнені яйцями (И) *Циклоп звичайний.*
11(10) Антени та антенули вкорочені, фурка двогілляста (К) *Щитень весняний.*
- Тип Молюски.**
1(2) Черепашка лівозакручена (проти годинникової стрілки), устя круглої форми, верхівка притуплена (Л) *Ставковик вухоподібний.*
2(1) Черепашка правозакручена, устя неправильно-овальної форми, черепашка загострена (М) *Ставковик малий.*

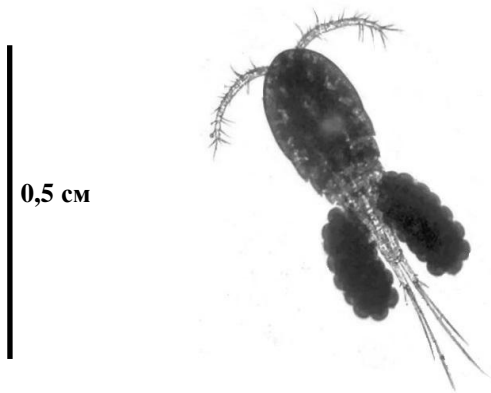
СКЛАД ГІДРОБІОЛОГІЧНОЇ ПРОБИ



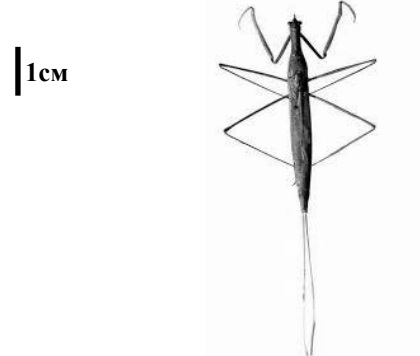
I



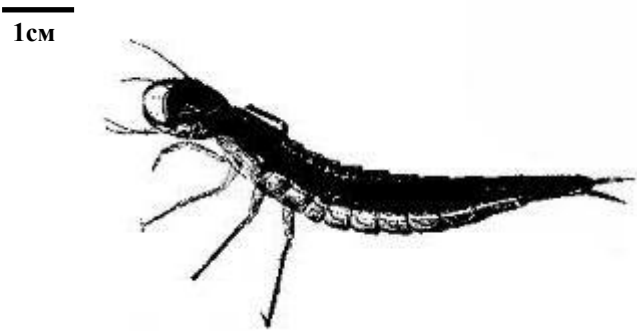
II



III



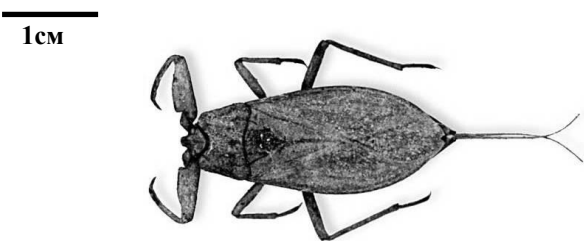
IV



V



VI



VII



VIII