

ОСОБЛИВОСТІ УСПАДКУВАННЯ ОЗНАК

(бланк для відповіді)

Таблиця 1

Оцінюється кожна відповідь по 0,5 бала:

Зверніть увагу, що наведені позначення гетерозиготного носія є альтернативними, тобто для вірної відповіді достатньо будь-якого.

жінка	○	пробанд	↖ □ ↗ ○
чоловік	□	стать невідома	◇
подружжя	○ — □	однойцеві близнюки	□ — △ — □
діти	○ □ □	покоління	I, II, III, IV
гетерозиготний носій ознаки	● ○ ● □ ●	кровноспоріднений шлюб	○ — □

Таблиця 2

Оцінюється кожна відповідь по 2 бала:

Батько жінки	$X^{dH}Y$ 2 бали	Жінка	$X^{dH}X^{Dh}$ 2 бали	Син	$X^{Dh}Y$ 2 бали
Брати жінки, дядько	$X^{Dh}Y$ 2 бали	Чоловік жінки	$X^{dH}Y$ 2 бали	Дочка	$X^{dH}X^{dH}$ 2 бали

Таблиця 3

Оцінюється вся таблиця на 2 бала:



Тип успадкування ознак:	
Аутосомно-рецесивний;	А
X-зчеплений доміантний;	Б
X-зчеплений рецесивний;	В
Голандричний.	Г

Таблиця 4

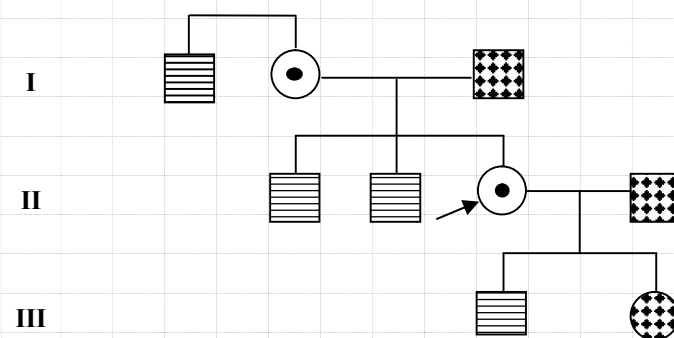
Оцінюється вся таблиця на 3 бала::


ТАК, за умови:	Кодомінування алелів X- та Y- хромосом;	А
	Кросинговеру між X- та Y-хромосомами батька;	Б
	Кросинговеру між X-хромосомами матері;	В
	Компліментарності алелів X- та Y- хромосом.	Г
НІ		Д

Родовід даної родини.

D – здоровий; **H** – здоровий
d – дальтонізм  **h** – гемофілія 

довільні позначення



Позначення пробанда (стрілочка на родовіді) може не бути
Гетерозиготний стан  може бути непозначений

Оцінюється весь родовід на 8 балів.

Всього за роботу до 30 балів!