



ВНУТРІШНЯ БУДОВА ЛАНЦЕТНИКА

Ланцетники здавна є класичним об'єктом у зоологічних, ембріологічних та цитологічних дослідженнях. Їхню будову розглядають в усіх підручниках по зоології хордових, проте ці тварини приховують від дослідників ще чимало таємниць. Їх описали в 1784 році, як представників типу Молюски. Через 80 років встановили, що вони близькі до Хордових. На початку ХХ ст. їх розглядали як предків Хордових. В 2010 р. з'явилися вагомі аргументи вважати їх бічною гілкою еволюції цього типу.

Мета роботи: ознайомитись із внутрішньою будовою ланцетника, визначити основні анатомічні утвори, зробити висновки про особливості будови ланцетника.

Обладнання: схема внутрішньої будови ланцетника в поперечному і повздовжньому перерізах.

Хід роботи:

Уважно розгляньте рисунок, на якому зображено внутрішню будову ланцетника у поперечному і повздовжньому перерізі. Зверніть увагу, що деякі органи наявні на обох перерізах, але позначені різними літерами.

1. У **таблиці 1** бланку для відповіді наведені певні анатомічні утвори. Знайдіть їх на рисунку. Позначте у **таблиці 1** бланку для відповіді визначені структури, закресливши літери, якими вони підписані на рисунку.
2. Застаріла наукова назва ланцетників – *Асиметрон*, оскільки в цих тварин деякі органи

розташовані не у відповідності до двобічної симетрії. Проаналізуйте рисунок та встановіть, які з позначених органів не відповідають двобічній симетрії. Результат занотуйте в **таблицю 2** бланку для відповіді.

3. Сьогодні чимало вчених розглядають ланцетників як бічну лінію еволюційного стовбуру *Хордових*. В них наявні чимало анатомічних утворів, які відсутні в представників підтипу *Хребетні* і навіть не мають гомологів. Знайдіть такі утвори, і позначте в **таблицю 3** бланку для відповіді літери, якими вони позначені на рисунку.
4. Розгляньте поперечний переріз ланцетника. У **таблиці 4** бланку для відповіді позначте, закресливши відповідні літери, які з наступних тверджень є вірними:
 - а) поперечний переріз зображено в позиції «вид із передньої частини тіла» (літери М-С розташовані вздовж лівої сторони тіла тварини);
 - б) поперечний переріз зображено в позиції "вид із задньої частини тіла" (літери М-С розташовані вздовж правої сторони тіла тварини);
 - в) зображено самця;
 - г) зображено самку;
 - д) стать зображеної тварини встановити не можливо;
 - е) зображено тварину, яка вже розмножувалась щонайменше раз у житті;
 - ж) зображено тварину, яка ще не приймала участі в розмноженні.

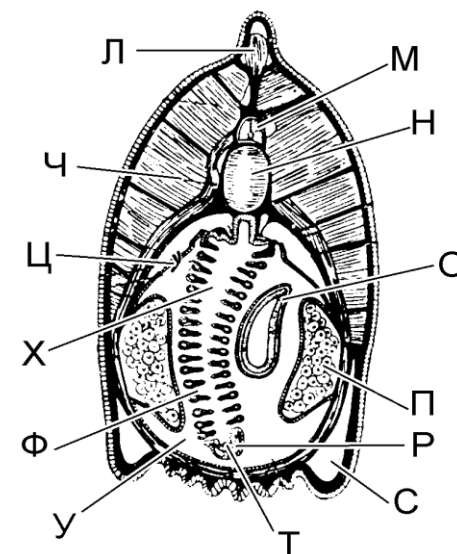
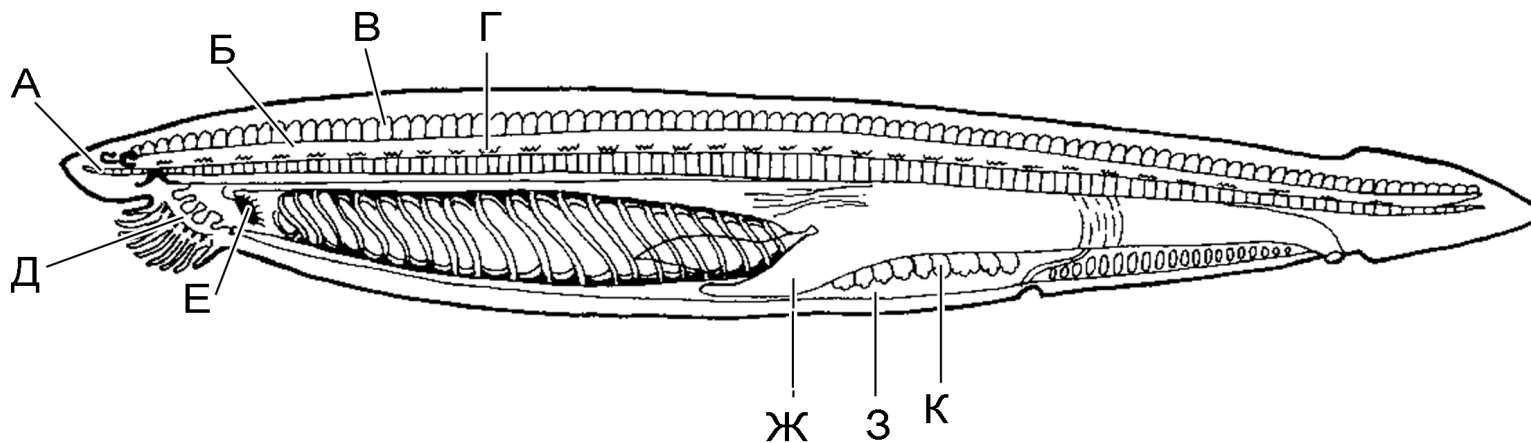


Схема внутрішньої будови ланцетника