

## СКЛАДАННЯ ТА АНАЛІЗ РОДОВОДУ

(правильні відповіді)

Таблиця 1.

**Оцінюється вся таблиця. Правильна відповідь оцінюється на 0,5 бала.**

<b>Пробанд – це:</b>	носії ознаки;	А
	особа, від якої починають будувати родовід;	<del>Б</del>
	батьки (предки) носія ознаки по батьківській лінії;	В
	батьки (предки) носія ознаки по материнській лінії;	Г
	нащадки (потомки) носія ознаки.	Д

Таблиця 2.

**Кожен рядок оцінюється окремо. Правильна відповідь у кожному рядку оцінюється на 0,5 бала (до 4,5 балів за всю таблицю).**

Позначення:	♀	♂	○	□	◇	■	●	☉	☼	↗	○	■	†	§	=	—	!	?	×
Особа чоловічої статі	а	б	в	<del>г</del>	д	е	є	ж	з	и	к	л	м	н	о	п	р	с	т
Особа жіночої статі	а	б	<del>в</del>	г	д	е	є	ж	з	и	к	л	м	н	о	п	р	с	т
Особа невідомої статі	а	б	в	г	<del>д</del>	е	є	ж	з	и	к	л	м	н	о	п	р	с	т
Пробанд	а	б	в	г	д	е	є	ж	з	<del>и</del>	к	л	м	н	о	п	р	с	т
Обстежений особисто	а	б	в	г	д	е	є	ж	з	и	к	л	м	н	о	п	<del>р</del>	с	т
Померлий на момент обстеження	а	б	в	г	д	е	є	ж	з	и	к	л	м	н	о	п	р	с	<del>т</del>
Наявність ознаки	а	б	в	г	д	<del>е</del>	<del>є</del>	ж	з	и	к	л	м	н	о	п	р	с	т
Шлюб	а	б	в	г	д	е	є	ж	з	и	к	л	м	н	о	<del>п</del>	<del>р</del>	с	т
Родинний шлюб	а	б	в	г	д	е	є	ж	з	и	к	л	м	н	<del>о</del>	<del>п</del>	р	с	т

Таблиця 3.

**Кожна правильна відповідь оцінюється на 3 бали (до 6 балів за всю таблицю).**

<b>Тип спадкування ознаки:</b>	домінантна;	<del>А</del>
	рецесивна;	Б
	кододомінантна;	В
	з проміжним спадкуванням;	Г
	аутосомна;	<del>Д</del>
	зчеплена зі статтю;	Е
	залежна від статі.	Є

Таблиця 4.

**Кожна правильна відповідь оцінюється на 3 бали (до 6 балів за всю таблицю).**

<b>В шлюбі пробанда з неродинною йому особиною (не альбіносом) можуть бути такі діти:</b>	Хлопці – альбіноси, дівчата – не альбіноси;	А
	Хлопці – не альбіноси, дівчата – альбіноси;	Б
	Хлопці – альбіноси, дівчата – альбіноси;	В
	Хлопці – не альбіноси, дівчата – не альбіноси;	Г
	Хлопці – половина альбіносів, дівчата – половина альбіносів.	<del>Д</del>
<b>Причина появи окремих темних волосин серед альбіотичного волосся у пробанда:</b>	Супресія;	А
	Репресія з додатковою депресією;	Б
	Соматична мутація;	<del>В</del>
	Мейотична мутація;	Г
	Лайонізація.	Д

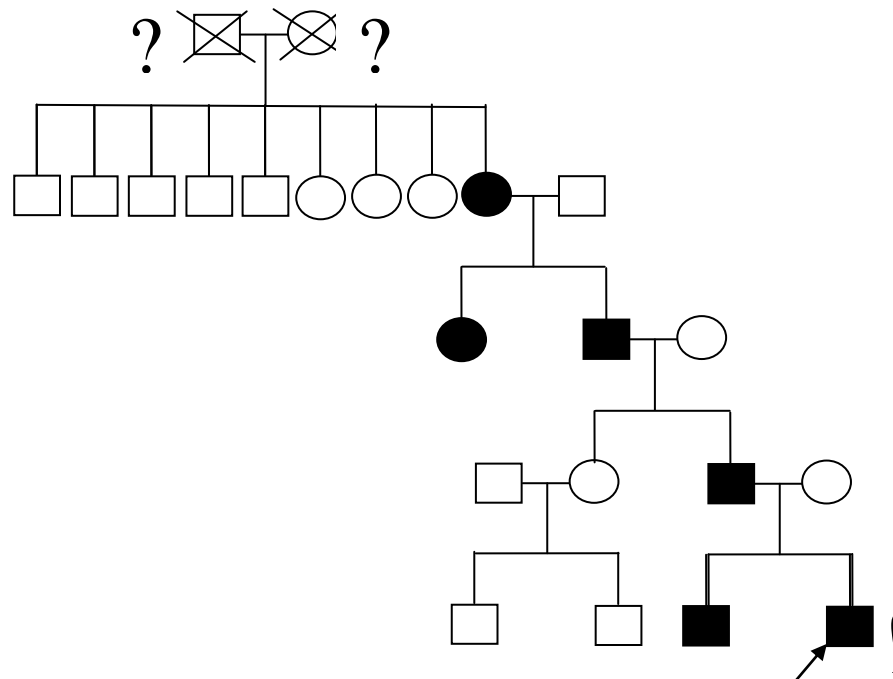
## РОДОВІД

**8 балів** – родовід має виглядати як на малюнку. Кожне покоління – окремий ряд, ряди не перекриваються. Може бути іншим порядком народження дітей та розташування (право-ліво) чоловіка і дружини. Якщо замість п'яти хлопців і трьох дівчат буде один квадрат з цифрою 5 всередині та один кружечок з цифрою 3 всередині – це не помилка, відповідь вірна.

**6 балів** – Крім вищенаведених варіантів – можна допустити інші варіанти позначення шлюбу та статі учасників родоводу, варіанти позначення інших особливостей родоводу, які не змінюють смислу родоводу та можливість вірного аналізу.

**4 бали** – Крім вищенаведених варіантів – можливі перекриття поколінь (одне покоління в різних горизонтах або різні покоління в одному горизонті), Допускаються також інші відхилення від правил складання родоводу, які можуть затемнювати його структуру, але впливають на зміст та однозначність трактування.

**0** - Шлюб з використанням однакових символів для чоловіка і жінки (два квадрати, два кружечки, тощо), та подібні помилки, які свідчать про нерозуміння суті вимог до родоводів, відносяться до помилок, при яких оцінка складає нуль балів.



Всього за роботу до 25 балів.