



Завдання групи А

Уважно прочитайте наступні запитання. Подумайте, який з запропонованих варіантів відповідей є правильним. У завданнях цієї групи з чотирьох варіантів відповідей вірним є тільки один. Закресліть потрібні літери у бланку для відповідей.

Бажаємо успіху!

1.



Який тип лишайника зображено на рисунку?

- а) деревоподібний;
- б) накипний;
- в) листоватий;
- г) куцистий.

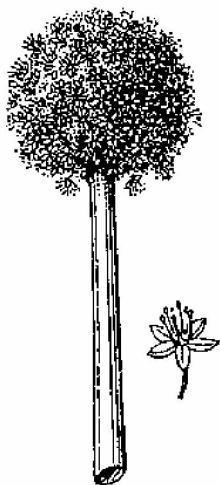
2. Яку з зазначених водоростей людина найчастіше споживає у їжу:

- а) ламінарія;
- б) улотрикс;
- в) хламідомонада;
- г) спірогира.

3. Як називається закономірність розташування листків у рослин, зумовлена напрямком сонячних променів?

- а) листкова подушечка;
- б) листкова пластинка;
- в) листкова мозаїка;
- г) листкова обгортка.

4.



На рисунку зображено суцвіття та поодинокі квітки певної рослини. Ця рослина є представником родини:

- а) Лілейні;
- б) Злакові;
- в) Цибулеві;
- г) Складноцвіті.

5. Які рослини називають ліанами?

- а) ті, у яких стебла чіпляються за опору;
- б) рослини з яскравими квітками;
- в) ті, у яких стебла полягають на землю;
- г) тропічні трав'янисті рослини.

6. Крила бабок це:

- а) видозмінені кінцівки;

- б) видозмінені ротові органи;
- в) вирости покривів тіла;
- г) видозмінені органи дихання.

7. До числа неймовірних речей належить:

- а) ковалик, якого відразу після виходу з лялечки спіймав павук;
- б) павук, що обмацує свою здобич вусиками;
- в) оса, що утримовує камінцем норку, куди вона сховала гусінь;
- г) змія, що живиться пташиними яйцями.

8. Якщо прісноводну гідру перерізати навпіл, то в більшості випадків:

- а) нижня частина загине, а верхня утворить нову гідру;
- б) обидві частини утворять нових гідр;

- в) обидві частини відразу загинуть;
- г) обидві частини утворять статеві клітини, а потім загинуть

9. З наведених ознак для інфузорій-туфельки є характерними:

- а) наявність одного ядра;
- б) наявність двох ядер;
- в) наявність однієї скоротливої вакуолі;
- г) наявність джгутиків.

10. До ряду Прямокрилі належать:

- а) цвіркун, кобилка, сарана;
- б) цикада, тарган, богомол;
- в) хатня муха, малярійний комар, дроздофіла;
- г) джміль, медоносна бджола, попелиця.

Завдання групи Б

Уважно прочитайте наступні запитання. Подумайте, які з запропонованих варіантів відповідей є правильними. У завданнях цієї групи з п'яти варіантів відповідей вірними можуть бути від одного до п'яти.

Закресліть потрібні літери у бланку для відповідей.

Бажаємо успіху!

1. Назвіть гриби, які масово розводять у штучних умовах в Україні:

- а) підберезовик;
- б) підосичник;
- в) глива;
- г) печериця;
- д) лисички.

2. На культурних рослинах паразитують:

- а) мукор;
- б) пеніцил;
- в) зморшки;
- г) сажка;
- д) борошниста роса.

3. Бурі водорості:

- а) мають хлорофіл;
- б) не мають судин;
- в) мають мичкувату кореневу систему;
- г) можуть розмножуватися статевим способом;
- д) у несприятливих умовах здатні утворювати плоди.

4. До характеристик насінини відносять:

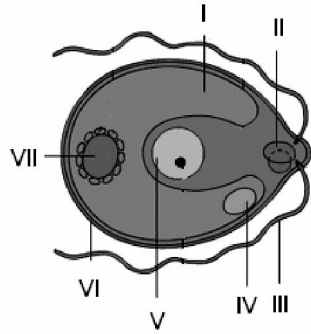
- а) вегетативний орган у насінних рослин;
- б) генеративний орган у насінних рослин;

- в) містить зародок;
г) утворюється з насінного зачатку;
д) ззовні вкрита ендоспермом.
- 5. У яких рослин утворюється плід ягода?**
а) картопля;
б) помідори;
в) агрус;
г) полуниця;
д) чорниця.
- 6. До родини Злакові належать:**
а) осока;
б) жито;
в) хвощ;
г) кукурудза;
д) банан.
- 7. Які рослини мають зростання віночок?**
а) Яблуня домашня;
б) Береза бородавчата;
в) Жито посівне;
г) Дзвоники розлогі;
д) Дурман звичайний.
- 8. Пшениця:**
а) має суцвіття складний колос;
б) є однодольною квітковою рослиною;
в) має плід сім'янка;
г) є трав'янистою рослиною;
д) має паралельне жилкування листків.
- 9. Трав'янистою рослиною є:**
а) малина;
б) банан;
в) жито;
г) бамбук;
д) бук.
- 10. Які з цих рослин належать до мохоподібних:**
а) ряска;
б) латаття;
в) сфагнум;
г) зозулин льон;
д) маршанція.
- 11. З яких рослин отримують цукор?**
а) цукровий буряк;
б) цукрова кукурудза;
в) цукрова тростина;
г) деякі пальми;
д) соя.
- 12. З названих водних тварин за способом живлення є фільтратором:**
а) актинія;
б) губка-бодяга;
в) тридакна;
г) дафінія;
д) морський їжак.
- 13. З наведених ознак для мух є характерними:**
а) гризучий ротовий апарат у імаго;
б) розвиток без метаморфозу;
в) змішана порожнина тіла;
г) замкнена кровоносна система;
д) дзигчальця.
- 14. Спільними ознаками Губок та Кишквопорожнинних є:**
а) багатоклітинність;
б) наявність жалких клітин;
в) білатеральна симетрія;
г) наявність нервової системи;
д) здатність до статевого розмноження.
- 15. Оберіть ознаки, притаманні двостулковим молюскам:**
а) основний спосіб живлення – фільтрація;
б) усі представники не мають черепашки;
в) є протонефриді;
- г) майже всі представники мають радулу;
д) голова редукована.
- 16. До реактивного руху здатні деякі представники:**
а) головоногих моллюсків;
б) червононогих моллюсків;
в) двостулкових моллюсків;
г) кишкворожнинних;
д) комах.
- 17. Представником плоских червів є:**
а) аскарида;
б) ланцетник;
в) піскожил;
г) гострик;
д) ехінокок.
- 18. Медоносні бджоли використовують танок для передачі інформації про:**
а) напрямок до їжі;
б) кількість їжі;
в) якість їжі;
г) напрямок руху потенційного ворога;
д) кількість ультрафіолетових променів у сонячному світлі.
- 19. Дощовий черв:**
а) є роздільностатевою твариною;
б) має трикамерне серце;
в) має кишечник;
г) не має легенів;
д) не має порожнини тіла.
- 20. Три щелепи має:**
а) восьминіг;
б) виноградний равлик;
в) медична п'явка;
г) сколопендра;
д) морський їжак.

Завдання групи В

Уважно прочитайте наступні запитання. Подумайте, які з запропонованих варіантів відповідей є правильними. Спосіб відповіді на ці запитання показано у кожному з них. Зверніть увагу на листок для відповідей. Бажаємо успіху!

В1. Проаналізувавши малюнок, дайте відповіді на наступні запитання:



В1.1. Який організм зображено на рисунку?

- а) вольвокс;
- б) евглена;
- в) хламідомонада;
- г) порфіра.

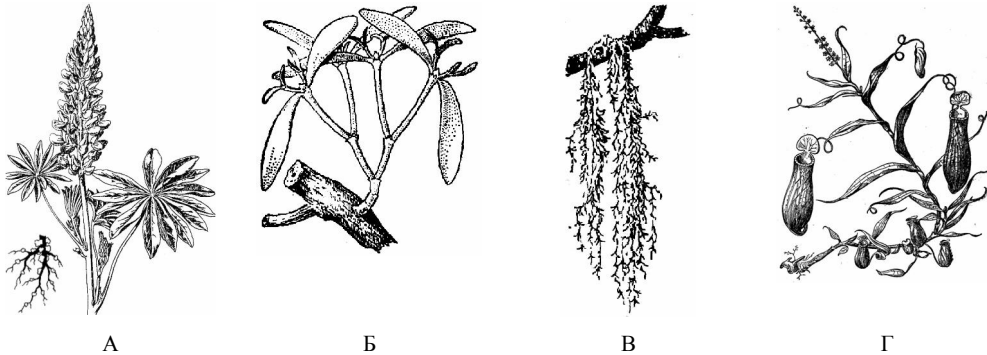
В1.2. Організм, зображений на малюнку, належить до групи:

- а) Зелені водорості;
- б) Бурі водорості;
- в) Діатомові водорості;
- г) Синьозелені водорості.

В1.3. Установіть відповідність між структурами, позначеними на рисунку цифрами, і їх назвами, записавши до бланку потрібні літери:

- | | | | |
|----------------------|---------------|------------------------|---------------|
| А – вічко; | Б – джгутики; | В – хроматофор; | Г – піреноїд; |
| Д – клітинна стінка; | Е – ядро; | Ж – пульсуючі вакуолі. | |

В2. Розгляньте зображення чотирьох вищих рослин:



Зазначте, на якому рисунку зображено

- В2.1.** комахоїдну рослину;
- В2.3.** рослину з мікоризою;

- В2.2.** рослину-напівпаразит;
- В2.4.** рослину-епіфіт.

В3. Вкажіть, які з перелічених органів або видозмін органів рослин зі списку:

- | | | | |
|---------------------|------------|---------------|----------------------|
| А - насінина | Б - бульби | В - квітка | Г - кореневище |
| Д - кореневі бульби | Е - лист | Ж - спорангії | З - додаткові корені |

зустрічаються у таких рослин:

- В3.1.** картопля;
- В3.2.** чоловіча папороть;
- В3.3.** жоржина;
- В3.4.** сосна.

4. Для кожної з наведених комах:

- 4.1 – хрущ;
- 4.2 – муха;
- 4.3 – білан капустяний;
- 4.4 – комар звичайний;

визначте відповідну личинку і лялечку з зображених на рисунку.

