



Завдання групи А

Уважно прочитайте наступні запитання. Подумайте, який з запропонованих варіантів відповідей є правильним. У завданнях цієї групи з чотирьох варіантів відповідей вірним є тільки один. Закресліть потрібні літери у бланку для відповідей.

Бажаємо успіху!

A1. Який орган у кактусів виконує функцію

фотосинтезу?

- а) дуже потовщений листок;
- б) потовщене стебло;
- в) надземна бульба;
- г) потовщені черешки листків, які втратили листкову пластинку.

A2. Де у рослині розташований насінний

зачаток?

- а) у зав'язі;
- б) у тичинці;
- в) на приймочці маточки;
- г) у насінні.

A3. Оберіть рослину, проросток якої звичайно має багато (більше 2)

сім'ядоль:

- а) Щитник чоловічий;
- б) Кукурудза звичайна;
- в) Сосна звичайна;
- г) Горох звичайний.

A4. У якої рослини найбільший у світі плід?

- а) гороху посівного;
- б) горіха грецького;
- в) кокосової пальми;
- г) сейшельської пальми.

A5. Голкоподібна форма листків та розвинута стрижнева коренева система

у сосни є пристосуванням до:

- а) запилення вітром;
- б) існування в умовах нестачі вологи;
- в) існування в умовах недостатнього освітлення;
- г) існування на засоленних ґрунтах.

A6. Процес, при якому рослина безпосередньо поглинає кисень і виділяє

вуглекислий газ, – це:

- а) ріст;

- б) розмноження;

- в) дихання;

- г) фотосинтез.

A7. Котячий сисун відрізняється від молочно-білої планарії наявністю:

- а) присосків;

- б) війчастого епітелію;

- в) кишечника;

- г) очей.

A8. Якщо прісноводну гідру перерізати

навпіл, то в більшості випадків:

- а) нижня частина загине, а верхня

утворить нову гідру;

- б) обидві частини утворять нових гідр;

- в) обидві частини відразу загинуть;

- г) обидві частини утворять статеві

клітини, а потім загинуть.

A9. Більша частина представників типу

Кільчасті черви ведуть спосіб життя:

- а) прикріплений у дорослій стадії;

- б) паразитичний у дорослій стадії;

- в) паразитичний у личинковій стадії;

- г) вільноживучий у дорослому стані.

A10. Організм, який не має черепашки,

джгутиків, клітинного рота, порошиці,

пелікули – це:

- а) амеба протей;

- б) евглена зелена;

- в) інфузорія-туфелька;

- г) трипаносома.

Завдання групи Б

Уважно прочитайте наступні запитання. Подумайте, які з запропонованих варіантів відповідей є правильними. У завданнях цієї групи з п'яти варіантів відповідей вірними можуть бути від одного до п'яти.

Закресліть потрібні літери у бланку для відповідей.

Бажаємо успіху!

- Б1. До основних функцій кореневої системи відносять:**
- а) закріплення рослин у субстраті;
 - б) початкові стадії фотосинтезу;
 - в) поглинання, переміщення води та поживних речовин;
 - г) синтез органічних речовин з неорганічних;
 - д) транспірацію.
- Б2. Процес зневоднення рослин супроводжується:**
- а) посиленням випаровування води;
 - б) закриттям продихів;
 - в) послабленням дихання;
 - г) посиленням фотосинтезу;
 - д) зниженням тургору.
- Б3. Які частини рослини здатні до необмеженого наростання?**
- а) корінь;
 - б) генеративний пагін;
 - в) квітка;
 - г) типова вегетативна брунька;
 - д) плід.
- Б4. Оберіть види рослин, у яких дорослий гаметофіт (заросток) і дорослий спорофіт ведуть трофічно незалежний один від одного спосіб життя:**
- а) плаун булавовидний;
 - б) зелений мох зозулин льон;
 - в) ялина звичайна;
 - г) хвощ польовий;
 - д) чоловіча папороть.
- Б5. Оберіть приклади біологічних ритмів у рослин:**
- а) листопад;
 - б) відкривання квіток у нічної фіалки;
 - в) закладання листків на стеблі по спіралі у липи;
 - г) вступ у період зимового спокою;
 - д) розвиток лише трійчастих листків у конюшини.
- Б6. Які з перерахованих рослин є типовими для боліт?**
- а) журавлина;
 - б) ліщина;
 - в) сфагнуми;
 - г) очерет;
 - д) сосна.
- Б7. Оберіть представників голонасінних рослин:**
- а) Араукарія звичайна;
 - б) Сальвінія плаваюча;
 - в) Гінкго дволопатева;
 - г) Ефедра двоколоса;
 - д) Лавр благородний.
- Б8. Оберіть рослини, які вступають у зимовий період зеленими:**
- а) модрина;
 - б) озима пшениця;
 - в) ялівець;
 - г) кизил;
 - д) плющ.
- Б9. Як рослина може реагувати на інтенсивність освітлення?**
- а) зміною забарвлення листків;
 - б) рухами органів;
 - в) переміщенням хлоропластів у клітинах;
 - г) рухами судин;
 - д) рухами продихів.
- Б10. Для представників родини Хрестоцвітих (Капустяних) характерні плоди:**
- а) біб;
 - б) стручок;
 - в) стручечок;
 - г) горішок;
 - д) ягода.
- Б11. Які види рослин з наведених нижче належать до родини Злакових?**
- а) фінікова пальма;
 - б) коріандр посівний;
 - в) тимофіївка лучна;
 - г) просо посівне;
 - д) томат.

Б12. До реактивного руху здатні деякі

представники:

- а) головоногих молюсків;
- б) черевоногих молюсків;
- в) двостулкових молюсків;
- г) амеб;
- д) комах.

Б13. Представником плоских червів є:

- а) аскарида;
- б) ланцетник;
- в) піскожил;
- г) гострик;
- д) ехінокок.

Б14. До якої систематичної групи належить

тварина: почленовані кінцівки, змішана порожнина тіла, функцію виділення виконують мальпігієві судини, черевце сегментовано, трахейна дихальна

система?

- а) вищі раки;
- б) комахи;
- в) сінокосці;
- г) кліщі;
- д) двопарноногі.

Б15. По вісім ходильних ніг мають дорослі:

- а) ропухи;
- б) жужелиці;
- в) іксодові кліщі;
- г) тарган;
- д) павуки.

Б16. Жалкі клітини кишковопорожнинних

беруть участь у:

- а) травленні;
- б) захопленні здобичі;

- в) розмноженні;
- г) захисті;
- д) русі.

Б17. До переносників збудників захворювань

людини належать:

- а) травневий жук;
- б) малярійний комар;
- в) людська аскарида;
- г) ехінокок;
- д) муха це-це.

Б18. До спільних ознак Павукоподібних та

Ракоподібних відносять:

- а) наявність трьох пар ходильних кінцівок;
- б) наявність хітинового екзоскелету;
- в) дихання легенями;
- г) наявність замкненої кровоносної системи;
- д) наявність нервової системи трубчастого типу.

Б19. Двостулковим молюском є:

- а) гребінець;
- б) мідія;
- в) морське блюдечко;
- г) перлівниця;
- д) виноградний слимак.

Б20. Прикладами паразитизму є

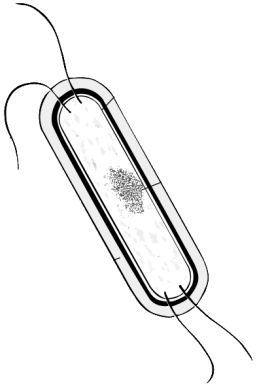
співіснування:

- а) актинії та краба;
- б) печінкового сисуна та молюска;
- в) людини і ехінокока;
- г) людини і таргана;
- д) людини і кішки.

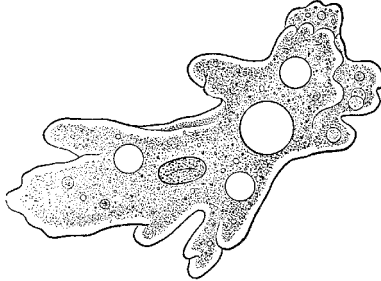
Завдання групи В

Уважно прочитайте наступні запитання. Подумайте, які з запропонованих варіантів відповідей є правильними. Спосіб відповіді на ці запитання указано у кожному з них. Зверніть увагу на листок для відповідей.
Бажаємо успіху!

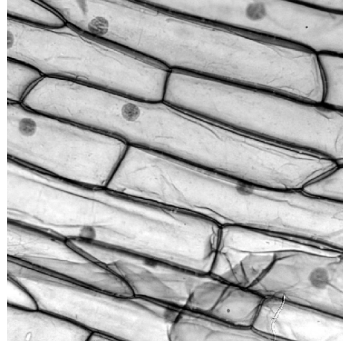
В1. Проаналізуйте особливості будови клітин різних організмів, зображених на рисунках:



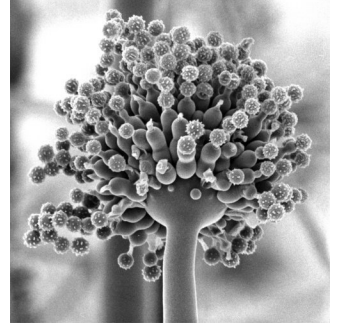
1.1



1.2



1.3



1.4

Встановіть відповідність між рисунками та групами живих організмів, яким належать ці клітини.

Впишіть до бланку відповідей необхідні літери з запропонованих:

А – Рослини;

Б – Бактерії;

В – Віруси ;

Г – Гриби;

Д – Тварини.

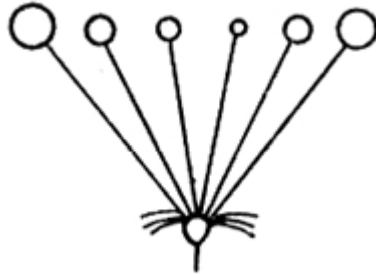
В2. Розгляньте діаграми кількох суцвіть:



2.1



2.2



2.3



2.4



2.5

Для кожного з цих суцвіть вкажіть його назву та оберіть з переліку рослину, у якої воно зустрічається.

Назви суцвіть:

А – кошик; Б – головка; В – початок; Г – зонтик; Д – колос.

Рослини:

Е – кукурудза; Ж – вишня; З – конюшина; К – соняшник; Л – подорожник.

В3. Вкажіть правильну послідовність подій, які відбуваються при розмноженні насінних рослин.

А	запилення;
Б	запліднення;
В	дозрівання пилку у пиляку тичинок;
Г	проростання пилку пилкового зерна;
Д	розвиток насіння.

В4. Нижче наведено назви певних рядів комах:

- | | |
|-----------------------|-----------------|
| а) Блохи; | д) Воші; |
| б) Двокрилі; | е) Прямокрилі; |
| в) Перетинчастокрилі; | ж) Твердокрилі. |
| г) Лускокрилі; | |

Вкажіть, у представників яких рядів зустрічаються ротові апарати наступних типів:

- | | | |
|------------------------------|----------------------------|----------------------|
| 4.1. гризучий; | 4.3. сисний; | 4.5. лижучий. |
| 4.2. гризучо-лижучий; | 4.4. колючо-сисний; | |