



ЕКОЛОГО-БІОЛОГІЧНА ХАРАКТЕРИСТИКА ХОРДОВИХ ТВАРИН-ГІДРОБІОНТІВ

Мета роботи: проаналізувати особливості будови, розвитку, біології та екології гідробіонтів – представників типу хордові.

Хід роботи:

1. Уважно розгляньте наведені рисунки, на яких зображені гідробіонти.

1.1. Визначте класи зображених тварин і впишіть їхні назви у **таблицю 1** бланку для відповіді.

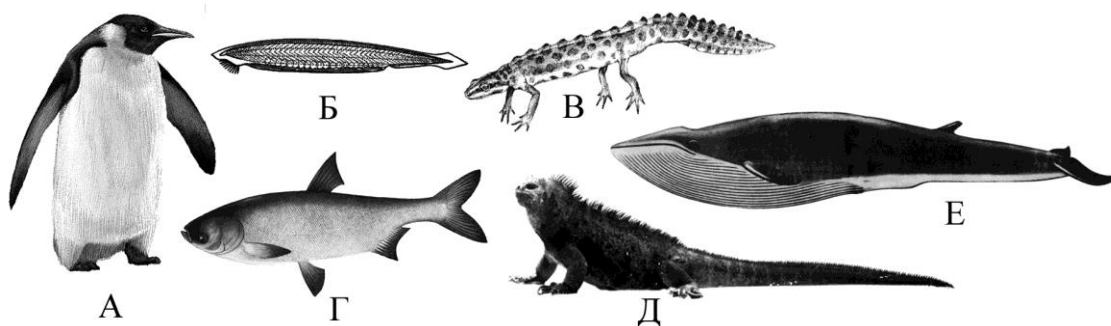


Рис. 1. Хордові тварини – гідробіонти

1.2. Уважно розгляньте наведені на **Рис. 2.** зображення раних зародків різних тварин, що утворились внаслідок дроблення. Виберіть тип зародка, який відповідає зображеному на Рис. 1 представникові хордових, і вкажіть його номер у **таблиці 2** бланку для відповіді.

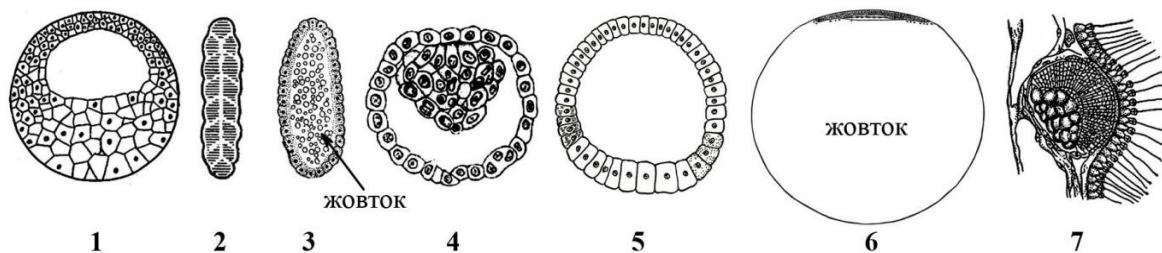


Рис. 2. Рання зародки різних тварин

1.3. До якої анатомо-систематичної групи належить кожний представник?

У **таблиці 3** бланку для відповіді вкажіть правильні відповіді, закресливши відповідні літери.

1.4. Визначіть переважний характер живлення і місце в трофічному ланцюгу. У **таблиці 4** бланку для відповіді вкажіть правильні відповіді, закресливши відповідні літери.

БАЖАЄМО УСПІХУ!