



ОСОБЛИВОСТІ БУДОВИ ТА ЖИТТЄДІЯЛЬНОСТІ ПРЕДСТАВНИКІВ КЛАСУ КОМАХИ

Мета роботи: проаналізувати особливості будови та життєдіяльності представників класу *Комахи*, визначити їхнє систематичне положення та значення для людини.

Хід роботи:

Уважно розгляньте наведені рисунки.

1. Визначте, якими цифрами на **рисунку 1** позначено такі структури комахи:
 - 1.1. Анальний отвір;
 - 1.2. Артерія;
 - 1.3. Вусики;
 - 1.4. Голова;
 - 1.5. Головний ганглії;
 - 1.6. Груді;
 - 1.7. Воло;
 - 1.8. Мальпігієві судини;
 - 1.9. Нервовий ланцюжок;
 - 1.10. Ротовий апарат;
 - 1.11. Серце;
 - 1.12. Складне око;
 - 1.13. Трахеї;
 - 1.14. Черевце;
 - 1.15. Яечник.
2. Визначте тип ротового апарату, який мають імаго, зображених на **рисунку 2**, комах. Результати занотуйте у **таблицю 2** бланку для відповіді.
3. У **таблиці 3** бланку для відповіді, вкажіть тип розвитку, притаманний зображеним на **рисунку 2** комахам.
4. Визначте, до яких рядів належать зображені на **рисунку 2** комахи. Результати занотуйте у **таблицю 4** бланку для відповіді.
5. У **таблиці 5** бланку для відповіді вкажіть, яке значення для людини мають зображені на **рисунку 2** комахи.

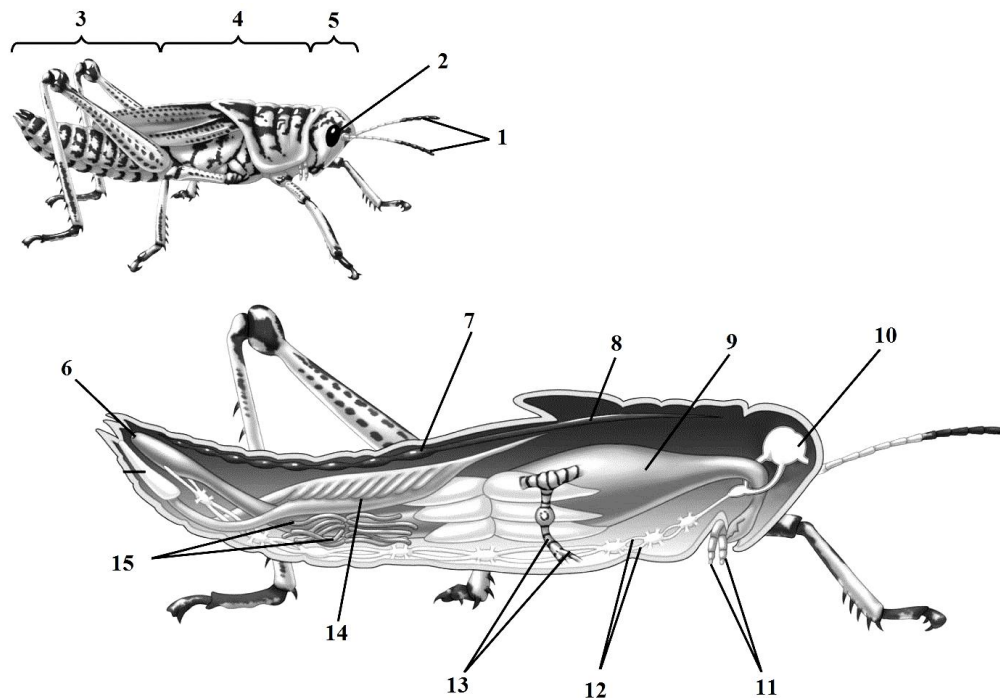
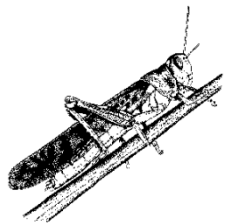


Рисунок 1. Особливості зовнішньої та внутрішньої будови комахи



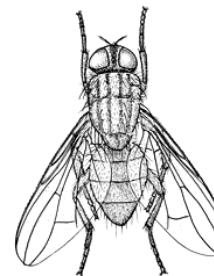
А



Б



В



Г



Д

Рисунок 2. Представники класу *Комахи*