



Тест А

Уважно прочитайте наступні запитання. Подумайте, який з запропонованих варіантів відповідей є правильним. У завданнях цієї групи з чотирьох варіантів відповідей вірним є тільки один.

Закресліть потрібні літери у бланку для відповідей.

Бажаємо успіху!

1. Паразитичним організмом є:

- а) трюфель;
- б) дріжджі;
- в) фітофтора;
- г) зморшки.

2. Процес, при якому рослина поглинає кисень і виділяє вуглекислий газ, – це:

- а) ріст;
- б) розмноження;
- в) дихання;
- г) фотосинтез.

3.



Представник якої родини зображений на фотографії?

- а) Айстрові;
- б) Пасльонові;
- в) Розові;
- г) Капустяні.

4. Окунь річковий для стьожка широкого є:

- а) першим проміжним хазяїном;
- б) другим проміжним хазяїном;
- в) остаточним хазяїном;
- г) додатковим хазяїном.

5. Найменш розвинені органи чуття у:

- а) ставковика великого;
- б) кальмара гігантського;
- в) слимака виноградного;

- г) беззубки звичайної.

6. Мозковий череп складається із багатьох кісток, а не з суцільної кістки тому що:

- а) це зменшує масу черепа;
- б) це збільшує стійкість черепа до механічних пошкоджень;
- в) суцільний кістковий череп не може рости;
- г) скелетні м'язи голови при скороченні збільшують навантаження не на весь череп, а лише на його окремі фрагменти.

7. Вкажіть, у кого із сучасних тварин найбільші ікла.

- а) індійський слон;
- б) африканський слон;
- в) нарвал;
- г) морж.

8. Більша частина кисню переноситься кров'ю людини у такій формі:

- а) розчинений у плазмі;
- б) зв'язаний з білками плазми;
- в) зв'язаний з білками еритроцитів;
- г) зв'язаний з білками лейкоцитів.

9. Інсулін виробляється клітинами:

- а) слинних залоз;
- б) шлунку;
- в) підшлункової залози;
- г) печінки.

10. З верхньої порожнистої вени кров надходить:

- а) до правого передсердя;
- б) до лівого передсердя;
- в) до легень;
- г) до головного мозку.

Тест Б

Уважно прочитайте наступні запитання. Подумайте, які з запропонованих варіантів відповідей є правильними. У завданнях цієї групи з п'яти варіантів відповідей вірними можуть бути від одного до п'яти. Закресліть потрібні літери у бланку для відповідей.

Бажаємо успіху!

1. Які з наведених грибів утворюють мікоризу:

- а) рижик;
- б) трутовик;
- в) сирійжка зелена;
- г) трюфель чорний;
- д) печериця двоспорова.

2. Виберіть основні характерні особливості, притаманні однодольним рослинам:

- а) переважно трав'янисті рослини;
- б) здатні до вторинного потовщення;
- в) не здатні до вторинного потовщення;
- г) квітки тричленні;
- д) квітки п'ятичленні.

3. З перелічених рослин суцвіття кошик мають:

- а) полин гіркий;
- б) жито дике;
- в) деревій звичайний;
- г) кульбаба лікарська;
- д) медунка темна.

4. Місцем утворення пилку у квітці покритонасінних рослин є:

- а) квітколоже;
- б) пелюстка;
- в) тичинка;
- г) приймочка маточки;
- д) зав'язь.

5. Які з перелічених пар рослин належать до однієї родини?

- а) мигдаль і арахіс;
- б) волошка і хризантема;

- в) соняшник і кукурудза;
- г) баклажан і картопля;
- д) троянда і лілія.

6. За допомогою одного джгутика пересуваються у просторі:

- а) евглена зелена;
- б) трипаносома;
- в) інфузорія туфелька;
- г) хламідомонада;
- д) малярійний плазмодій.

7. Всіх членистоногих об'єднують:

- а) наявність членистих кінцівок;
- б) органи виділення - нефридії;
- в) відсутність кінцівок на черевці;
- г) наявність зовнішнього скелета;
- д) незамкнена кровоносна система.

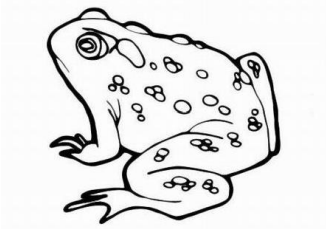
8. Назвіть ознаки, які дозволяють віднести каракатицю саме до головоногих молосків:

- а) наявність нирок;
- б) наявність додаткових сердець;
- в) здатність до реактивного руху;
- г) відсутність зовнішньої черепашки;
- д) відсутність мантиї.

9. Серед перелічених представників фільтраторами є:

- а) гідра прісноводна;
- б) аурелія;
- в) беззубка;
- г) ланцетник;
- д) мінога європейська.

10. Зображена тварина має значення для людини:



- а) є проміжним хазяїном для небезпечних гельмінтів;
- б) переносить вірус бородавок людини;
- в) переносить вірус тютюнової мозаїки;
- г) знищує комах - шкідників;
- д) завдає шкоди посівам культурних рослин.

11. До поясу верхніх кінцівок амфібій належать:

- а) лопатка;
- б) ключиця;
- в) вороняча кістка (коракоїд);
- г) ліктьова кістка;
- д) променева кістка.

12. До ряду Комахоїдні належать:

- а) ящірка зелена;
- б) кажан;
- в) їжак звичайний;
- г) землерийка;
- д) польова миша.

13. Які ознаки притаманні і крокодилам, і ссавцям?

- а) кісткове піднебіння;
- б) холоднокровність;
- в) зуби, які мають корені;
- г) клоака;
- д) кінцівки розташовані по боках тулуба.

14. У яких тварин від серця відходить лише

одна дуга аорти?

- а) крокодили;
- б) птахи;
- в) земноводні;
- г) риби;
- д) ссавці.

15. У здорової дорослої людини, яка нормально харчується, спостерігається наступне:

- а) надлишкові білки відкладаються про запас у м'язовій тканині;
- б) кількість азоту, який за добу виводиться з організму, дорівнює кількості азоту, що потрапляє до нього з їжею за той же термін;
- в) переважна кількість виведеного азоту виводиться через нирки;
- г) співвідношення між виведеним азотом і азотом їжі більше, ніж таке у молодого організму, що росте;
- д) амінокислоти перетворюються у глюкозу (глюконеогенез).

16. Суттєве зниження рівня обміну речовин організму людини під час сну обумовлене тим, що:

- а) під час сну клітини головного мозку переходять у неактивний стан і споживають менше енергії;
- б) під час сну уповільнюються процеси травлення;
- в) під час сну уповільнюються процеси виділення;
- г) під час сну відбувається запасання енергії організмом;
- д) під час сну різко знижується активність скелетної мускулатури.

17. До реакцій, спрямованих на підтримання сталості внутрішнього середовища організму, відносять:

- а) підтримування на сталому рівні концентрації глюкози у крові;
- б) згортання крові при ушкодженні судин;
- в) довільне згортання крові (утворення тромбів) внаслідок деяких хвороб;
- г) виведення з організму надлишкової рідини;
- д) підтримування на сталому рівні концентрації неорганічних речовин у міжклітинній рідині.

18. Остаточне розщеплення поживних речовин (до мономерів) у людини відбувається:

- а) вже у пілоричному відділі шлунку внаслідок тривалого контакту хімусу із шлунковим соком;
- б) в основному, під час порожнинного травлення у тонкому кишечнику;
- в) в основному, під час мембранного травлення у тонкому кишечнику;
- г) внаслідок дії на хімус ферментів підшлункового та кишкового соків;

д) в основному, за рахунок травного соку товстого кишечника.

19. У вигляді неактивних попередників виділяються:

- а) ліполітичні ферменти підшлункової залози;
- б) амілаза слини;
- в) протеолітичні ферменти шлунку;
- г) протеолітичні ферменти підшлункової залози;
- д) жовчні кислоти.

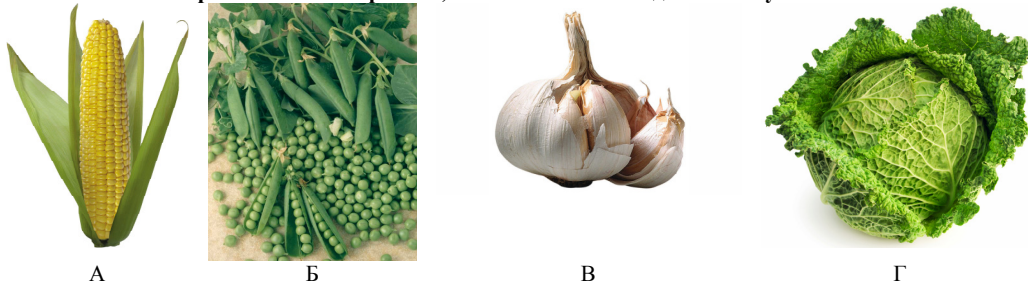
20. Які чинники призводять до зростання інтенсивності вентиляції легень у людини?

- а) збільшення концентрації вуглекислого газу у крові;
- б) збільшення концентрації кисню у крові;
- в) збільшення концентрації глюкози у крові;
- г) зростання активності скелетних м'язів;
- д) вдихання їдких речовин.

Тест В

Уважно прочитайте наступні запитання. Подумайте, які з запропонованих варіантів відповідей є правильними. Спосіб відповіді на ці запитання указано у кожному з них. Зверніть увагу на листок для відповідей. Бажаємо успіху!

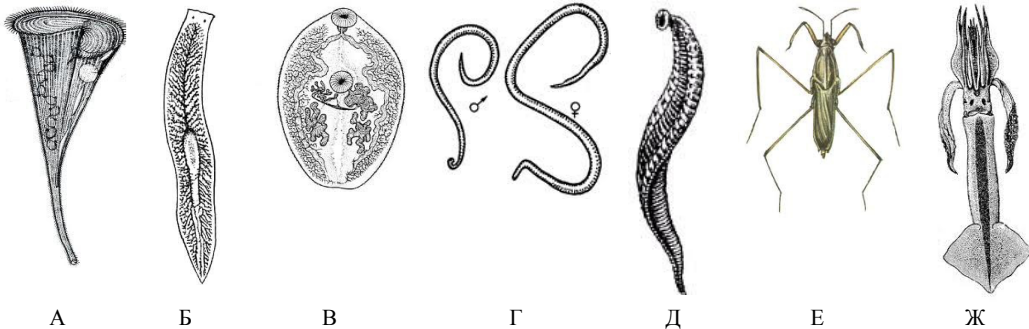
В1. Розгляньте зображення частин рослин, які вживаються людиною в їжу:



Зазначте, які з них належать до родин:

- 1.1. Капустяні (Хрестоцвіті)
- 1.2. Бобові
- 1.3. Тонконогові (Злакові)
- 1.4. Цибулеві

В2. Розгляньте наведені рисунки тварин:



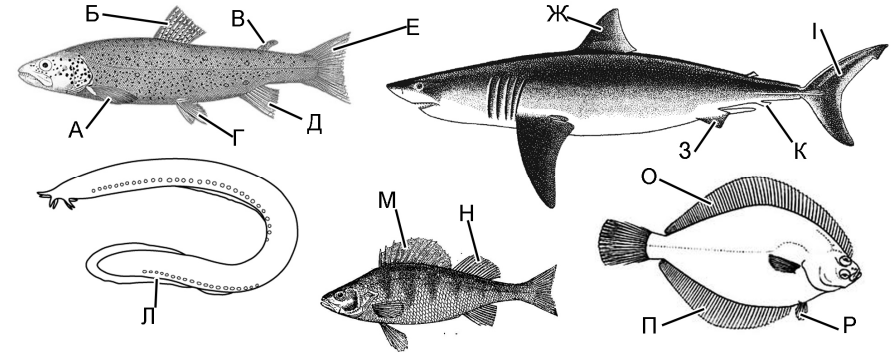
Укажіть, які з них належать до наступних систематичних груп:

- 2.1. Кільчасті черви
- 2.2. Сисуни
- 2.3. Війчасті черви
- 2.4. Інфузорії
- 2.5. Молюски

Які з зображених вище тварин мають наступні ознаки:

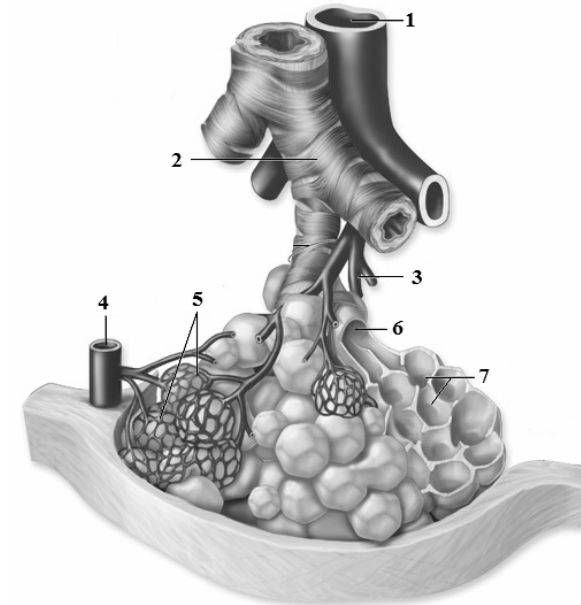
- 2.6. Наявність серця
- 2.7. Органи виділення – нирки
- 2.8. Ведуть ендопаразитичний спосіб життя
- 2.9. Мають присоски
- 2.10. Є морськими тваринами

В3. На рисунку позначено плавці сучасних первинноводних хребетних.



- 3.1. Вкажіть грудні плавці.
- 3.2. Вкажіть спинні плавці.
- 3.3. Вкажіть анальні плавці.
- 3.4. Вкажіть жирові плавці.
- 3.5. Вкажіть плавці, які використовуються для запліднення.

В4. На рисунку представлений легеневий ацинус з прилеглими анатомічними структурами.



Підберіть із запропонованих варіантів відповідні підписи до цифрових позначень рисунка.

- | | |
|--------------------|-------------------------|
| А - альвеоли; | Е - легенева артерія; |
| Б - бронхіола; | Ж - легенева артеріола; |
| В - діафрагма; | З - трахея; |
| Г - легенева вена; | К - альвеолярний хід. |
| Д - капіляри; | |