



**Тест А**

Уважно прочитайте наступні запитання. Подумайте, який з запропонованих варіантів відповідей є правильним. У завданнях цієї групи з чотирьох варіантів відповідей вірним є тільки один.

Закресліть потрібні літери у бланку для відповідей.

Бажаємо успіху!

**1. Паразитичним організмом є:**

- а) трюфель;
- б) дріжджі;
- в) фітофтора;
- г) зморшки.

**2. Який орган у кактусів виконує функцію фотосинтезу?**

- а) дуже потовщений листок;
- б) потовщене стебло;
- в) надземна бульба;
- г) потовщені черешки листків, які втратили листову пластинку.

**3. Процес, при якому рослина поглинає кисень і виділяє вуглекислий газ, – це:**

- а) ріст;
- б) розмноження;
- в) дихання;
- г) фотосинтез.

**4.**



Представник якої родини зображений на фотографії?

- а) Айстрові;
- б) Пасльонові;
- в) Розові;

- г) Капустяні.

**5. Представником Відділу Бурі водорості є:**

- а) вольвокс;
- б) спірогіра;
- в) ламінарія;
- г) хламідомонада.

**6. Очі мають представники класу:**

- а) сисуні;
- б) коралові поліпи;
- в) стьожкові черви;
- г) вйчасті черви.

**7. Як можна заразитися котячою двоусткою?**

- а) з немитими руками чи продуктами;
- б) з'ївши недостатньо просолену рибу;
- в) з'ївши недостатньо просмажене м'ясо;
- г) при укусі кліща.

**8. Окунь річковий для стьожка широкого є:**

- а) першим проміжним хазяїном;
- б) другим проміжним хазяїном;
- в) остаточним хазяїном;
- г) додатковим хазяїном.

**9. До комах із повним перетворенням належить:**

- а) комар малярійний;
- б) клоп італійський;
- в) тарган чорний;
- г) воша платяна.

**10. Найменш розвинені органи чуття у:**

- а) ставковика великого;
- б) кальмара гігантського;
- в) слимака виноградного;
- г) беззубки звичайної.

**Тест Б**

Уважно прочитайте наступні запитання. Подумайте, які з запропонованих варіантів відповідей є правильними. У завданнях цієї групи з п'яти варіантів відповідей вірними можуть бути від одного до п'яти. Закресліть потрібні літери у бланку для відповідей.

Бажаємо успіху!

**1. Які з наведених грибів утворюють мікоризу:**

- а) рижик;
- б) трутовик;
- в) сирійжка зелена;
- г) трюфель чорний;
- д) печериця двоспорова.

**2. Спорами розмножуються:**

- а) маршанція;
- б) соняшник;
- в) береза;
- г) підберезовик;
- д) чоловіча папороть.

**3. Виберіть з поданого списку отруйні гриби:**

- а) сирійжка зелена;
- б) опеньок лучний;
- в) опеньок сірчано-жовтий;
- г) бліда поганка;
- д) павутинник.

**4. Виберіть основні характерні особливості, притаманні однодольним рослинам:**

- а) переважно трав'янисті рослини;
- б) здатні до вторинного потовщення;
- в) не здатні до вторинного потовщення;
- г) квітки тричленні;
- д) квітки п'ятичленні.

**5. З перелічених рослин суцвіття кошик мають:**

- а) полин гіркий;
- б) жито дике;
- в) деревій звичайний;
- г) кульбаба лікарська;
- д) медунка темна.

**6. Для яких родин квіткових рослин характерні зигоморфні квітки?**

- а) Розові;
- б) Пасльонові;
- в) Бобові;
- г) Лілейні;
- д) Орхідні.

**7. З перелічених голонасінних рослин вказати представників, в яких є добре розвинуті листки не голчастої форми:**

- а) саговник поникаючий;
- б) гінкго дволопатева;
- в) туя західна;
- г) сосна звичайна;
- д) кипарис звичайний.

**8. Основні особливості Хвощеподібних:**

- а) мають членисті стебла;
- б) спорові рослини;
- в) насінні рослини;
- г) мають у своєму складі кремнезем;
- д) мають у своєму складі хітин.

**9. Місцем утворення пилку у квітці покритонасінних рослин є:**

- а) квітколоже;
- б) пелюстка;
- в) тичинка;
- г) приймочка маточки;
- д) зав'язь.

**10. Як рослина може реагувати на інтенсивність освітлення?**

- а) зміною забарвлення листків;
- б) рухами органів;
- в) переміщенням хлоропластів у клітинах;

- г) рухами судин;
- д) рухами продихів.

11. Які з перелічених пар рослин належать до однієї родини?

- а) мигдаль і арахіс;
- б) волошка і хризантема;
- в) соняшник і кукурудза;
- г) баклажан і картопля;
- д) троянда і лілія.

12. За допомогою одного джгутика пересуваються у просторі:

- а) евглена зелена;
- б) трипаносома;
- в) інфузорія туфелька;
- г) хламідомонада;
- д) малярійний плазмодій.

13. Комахи, що мають жало:

- а) терміт;
- б) скорпіон;
- в) бджола;
- г) шершень;
- д) джміль.

14. Два ядра мають одноклітинні організми:

- а) амеба протей;
- б) арцела;
- в) інфузорія-туфелька;
- г) лейшманія;
- д) лямблія.

15. Всі членистоногих об'єднують:

- а) наявність членистих кінцівок;
- б) органи виділення - нефридії;
- в) відсутність кінцівок на черевці;
- г) наявність зовнішнього скелета;
- д) незамкнена кровоносна система.

16. Назвіть ознаки, які дозволяють віднести каракатицю саме до головоногих моллюсків:

- а) наявність нирок;
- б) наявність додаткових сердець;
- в) здатність до реактивного руху;
- г) відсутність зовнішньої черепашки;
- д) відсутність мантиї.

17. Серед перелічених представників фільтраторами є:

- а) гідра прісноводна;
- б) аурелія;
- в) беззубка;
- г) ланцетник;
- д) мінога європейська.

18. Вкажіть які із зазначених ознак властиві Губкам.

- а) наявний ротовий отвір;
- б) наявний анальний отвір;
- в) наявні скелетні утвори;
- г) наявні амебоїдні клітини;
- д) є фільтраторами.

19. У представників яких рядів комах перша пара крил перетворена на надкрила:

- а) одноденки;
- б) рівнокрилі;
- в) богомоли;
- г) таргани;
- д) паличники.

20. До двостатевих організмів належать:

- а) печінковий сисун;
- б) ехінокок;
- в) стьожак широкий;
- г) аскарида кінська;
- д) шистосома кров'яна.

### Тест В

Уважно прочитайте наступні запитання. Подумайте, які з запропонованих варіантів відповідей є правильними. Спосіб відповіді на ці запитання вказано у кожному з них. Зверніть увагу на листок для відповідей. Бажаємо успіху!

В1. Розгляньте зображення:



А



Б



В



Г

- 1.1. На якому з них зображено накипний лишайник?
- 1.2. На якому з них зображено куцистий лишайник?
- 1.3. На якому з них зображено листковатий лишайник?

В2. Вкажіть, які з перелічених органів або видозмін органів рослин зі списку:

- А – насінина;      Б – бульби;      В – квітка;      Г – кореневище;
- Д - кореневі бульби;      Е – лист;      Ж – спорангій;      З - додаткові корені.

зустрічаються у таких рослин:

- 2.1. Картопля.      2.2. Чоловіча папороть.      2.3. Жоржина.      2.4. Сосна

**В3. Розгляньте зображення частин рослин, які вживаються людиною в їжу:**



А



Б



В

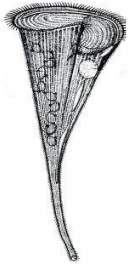


Г

Зазначте, які з них належать до родин:

- 3.1. Капустяні (Хрестоцвіті)
- 3.2. Бобові
- 3.3. Тонконогові (Злакові)
- 3.4. Цибулеві

**В4. Розгляньте наведені рисунки тварин:**



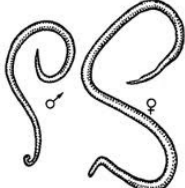
А



Б



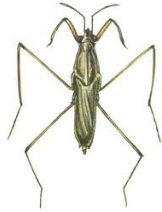
В



Г



Д



Е



Ж

Укажіть, які з них належать до наступних систематичних груп:

- 4.1. Кільчасті черви
- 4.2. Сисуни
- 4.3. Війчасті черви
- 4.4. Інфузорії
- 4.5. Молюски

Які з зображених вище тварин мають наступні ознаки:

- 4.6. Наявність серця
- 4.7. Органи виділення – нирки
- 4.8. Ведуть ендопаразитичний спосіб життя
- 4.9. Мають присоски
- 4.10. Є морськими тваринами