



ВНУТРІШНЯ І ЗОВНІШНЯ БУДОВА П'ЯВКИ

П'явки – розповсюджена група Кільчастих червів, які населяють болота, річки, озера, гірські струмки, моря та океани. Серед них чимало видів, які є не кровосисними тваринами, а хижаками безхребетних. Деякі п'явки мають практичне значення для людини.

Мета роботи: провести морфологічний аналіз зовнішньої і внутрішньої будови п'явки.

Хід роботи:

1. Уважно розгляньте **рисунок 1**, на якому зображено зовнішню та внутрішню будову п'явки (вигляд зверху та в поперечному перерізі)

- 1.1. Знайдіть всі органи травної системи та відмітьте в **таблиці 1** бланку для відповіді літери, якими їх позначено.
- 1.2. Знайдіть всі органи нервової системи та відмітьте в **таблиці 1** бланку для відповіді літери, якими їх позначено.
- 1.3. Знайдіть всі органи видільної системи та відмітьте в **таблиці 1** бланку для відповіді літери, якими їх позначено.
- 1.4. Знайдіть всі органи статеві системи та відмітьте в **таблиці 1** бланку для відповіді літери, якими їх позначено.

2. Нижче наведено перелік ознак, які можуть бути притаманні п'явкам:

- а) відсутність кінцівок;
- б) сегментація тіла;
- в) наявність кутикули;
- г) наявність ротового присоску;
- д) наявність заднього присоску;
- е) наскрізна травна система;
- ж) редукція анального отвору;
- з) видільна система метанефридального типу;
- і) видільна система представлена нирками накопичення;
- к) наявність мальпігієвих судин;
- л) двокамерний шлунок;
- м) незамкнена кровносна система;
- н) гермафродитизм;
- о) редукція целому;
- п) наявність печінкових виростів;

2.1. Вкажіть, які із наведених ознак притаманні не лише п'явкам, але й дощовому черв'яку. Відповідь занотуйте у **таблицю 2** бланку для відповідей.

2.2. Вкажіть, які із наведених ознак відрізняють п'явок від більшості представників типу Кільчасті черви. Відповідь занотуйте у **таблицю 2** бланку для відповідей

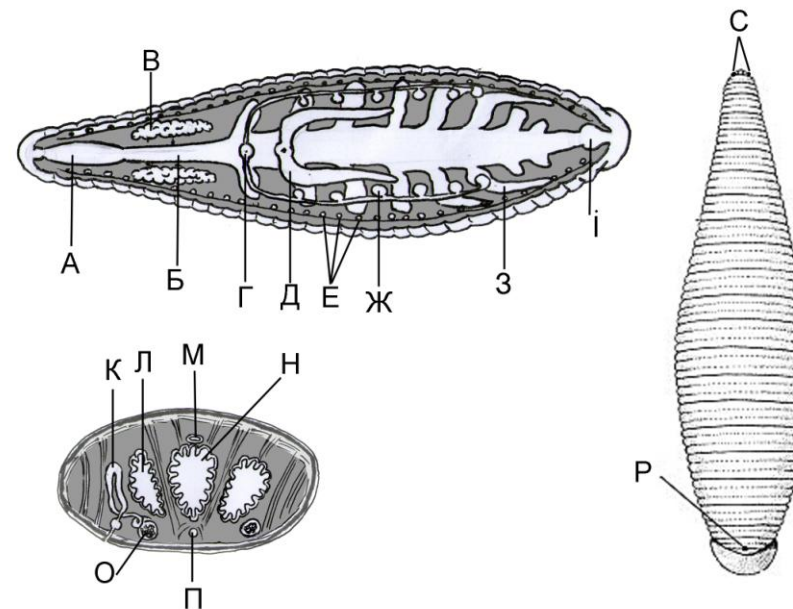


Рисунок 1. Зовнішня та внутрішня будова п'явки

3. Розгляньте **рисунок 2**, зображений нижче.



Рисунок 2. «Поведінка» п'явки

Вкажіть, що робить п'явка:

- а) рухається вліво по відношенню до Вас;
- б) рухається вправо по відношенню до Вас;
- в) присмоктується до поверхні жертви;
- г) від'єднується від тіла жертви;
- д) здійснює самозапліднення.

Відповідь занотуйте у **таблицю 3** бланку для відповідей